

## DENEY RAPORU

**Test Adı:** SES İLETİM TESTİ

**Testi Talep Eden:** Emin Akustik Mimarlık San. ve Tic. Ltd. Şti.

**Numune Adı/ Kodu:** İTA.L.07.13.Sİ.01

**Numunenin Özellikleri:** 2mm (2 kg/m<sup>2</sup>), 3mm (5 kg/m<sup>2</sup>), 5mm (10 kg/m<sup>2</sup>) Epdm Kauçuk Ses Bariyeri

**Kullanılan Standart No:** TS EN ISO 10534-2

**Testin Yapıldığı Cihaz:** PULSE Acoustic Material Testing in a Tube -Type 7758,  
Brüel&Kjaer

**Numune Kabul Tarihi:** 25.07.2013

**Testin Yapıldığı Tarih:** 25.07.2013

**Testin Yapıldığı Numune Sayısı:** 3 adet

**Raporun içeriği:**

1. Sayfa; Testin yapılışına ait bilgiler
2. Sayfa; Ortalama ses yutumu testi çizelgesi
3. Sayfa; Ortalama ses yutumu testi eğrisi

**Testin Yapılışı:**

Numunelerden üç adet büyük tüp, üç adet küçük tüpte test yapılmıştır. Numunelere ait ölçümler alındıktan sonra eğri oluşturulmuştur. Her ölçüme ait eğri aşağıdaki grafikte verilmiştir.

Hazırlayan:

Onaylayan:

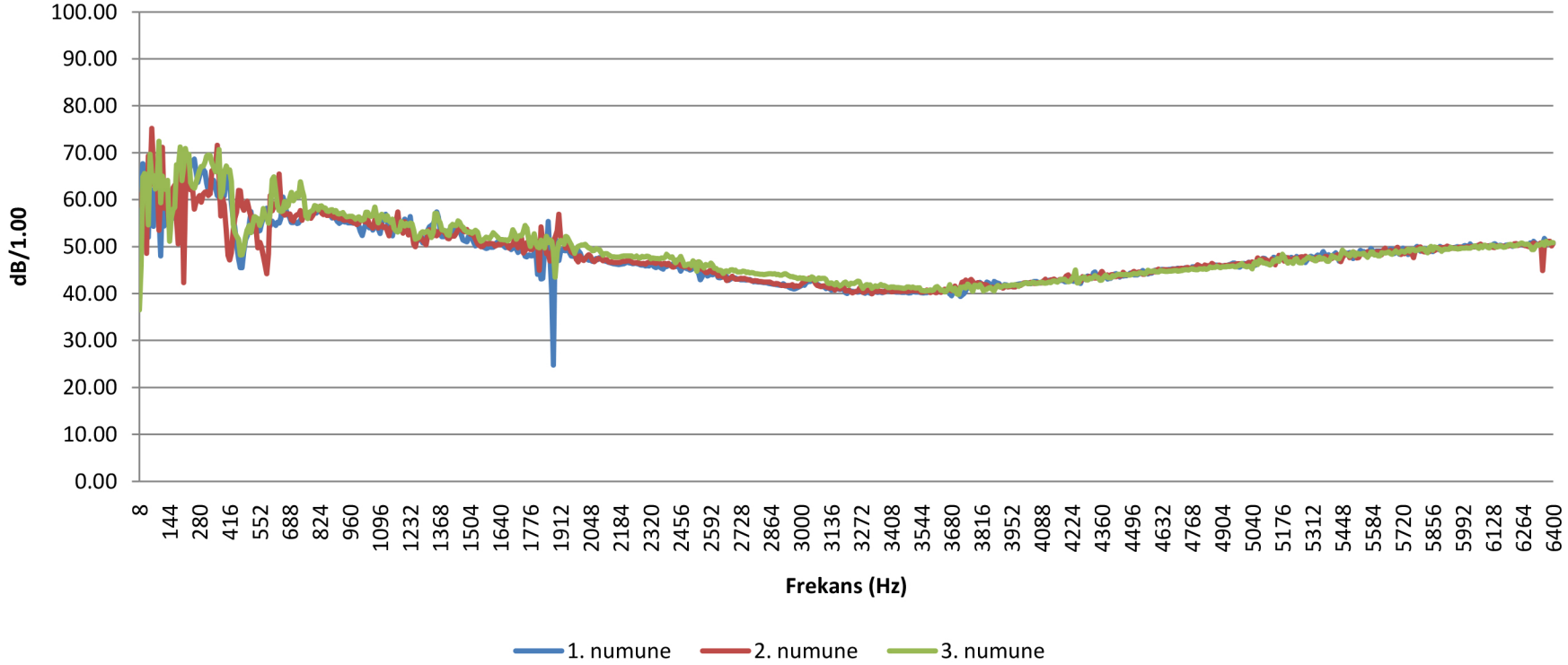
Melis DURNA  
Lab. Sorumlusu

Perihan YAVUZ  
Lab. Müdürü

*\*Ölçüm belirsizlikleri deney sonuçlarının geçerliliği veya uygulanması ile ilgili olduğunda, belirsizliğin bir şartname sınırını etkilemesi durumunda veya müşteri tarafından talep edildiği takdirde verilir.*

*\*Deney sonucu yalnızca analizi yapılan numuneye aittir. Deney Raporu Laboratuvarın yazılı izni olmaksızın kısmen/tamamen kopyalanamaz.*

## Küçük Tüp



## Büyük Tüp

